




**LEGENDA**

- |   |   |   |   |   |                   |
|---|---|---|---|---|-------------------|
|  | cyklistická komunikace<br>pojízdná, in-line možné |  | pěší komunikace, mlatová                    |  | keře              |
|  | pěší komunikace<br>pojízdná, in-line možné        |  | obytná ulice -<br>vozovka v úrovni chodníku |  | půdopokryvné keře |
|  | pěší komunikace                                   |  | parkovací stání                             |  | trávník           |
|  | vozovka   |  | lavičky                                     |   |                   |
|  | zvýšený práh ve vozovce                           |   |   |   |                   |

ProstorPlus.EU s.r.o., K Rovinám 557, Praha 5, www.prostorplus.eu



akce

výkres

autoři

# PARK NOVÁ PASÍŘSKÁ

## zákres do ortofotomapy

**Bc. Zuzana Přenosilová**  
**Ing. Eva Burianová**  
**Ing. arch. Petr Klápště**

měřítko  
**1:2000**

č. výkresu  
**1**

stupeň  
**studie**

datum  
**11.2007**



### LEGENDA

	stávající objekty		cyklistická komunikace pojížděná, in-line možné		pěší komunikace, mlatová		stromy
	hranice pozemků		pěší komunikace pojížděná, in-line možné		obytná ulice - vozovka v úrovni chodníku		keře
	stromy - stávající		pěší komunikace		parkovací stání		půdopokryvné keře
			vozovka		stanoviště nádob na odpad		trávník
			zvýšený práh ve vozovce		lavičky		

ProstorPlus.EU s.r.o., K Rovinám 557, Praha 5, www.prostorplus.eu



akce

# PARK NOVÁ PASÍŘSKÁ

měřítko  
**1:1000**

výkres

## půdorys - vlastní park

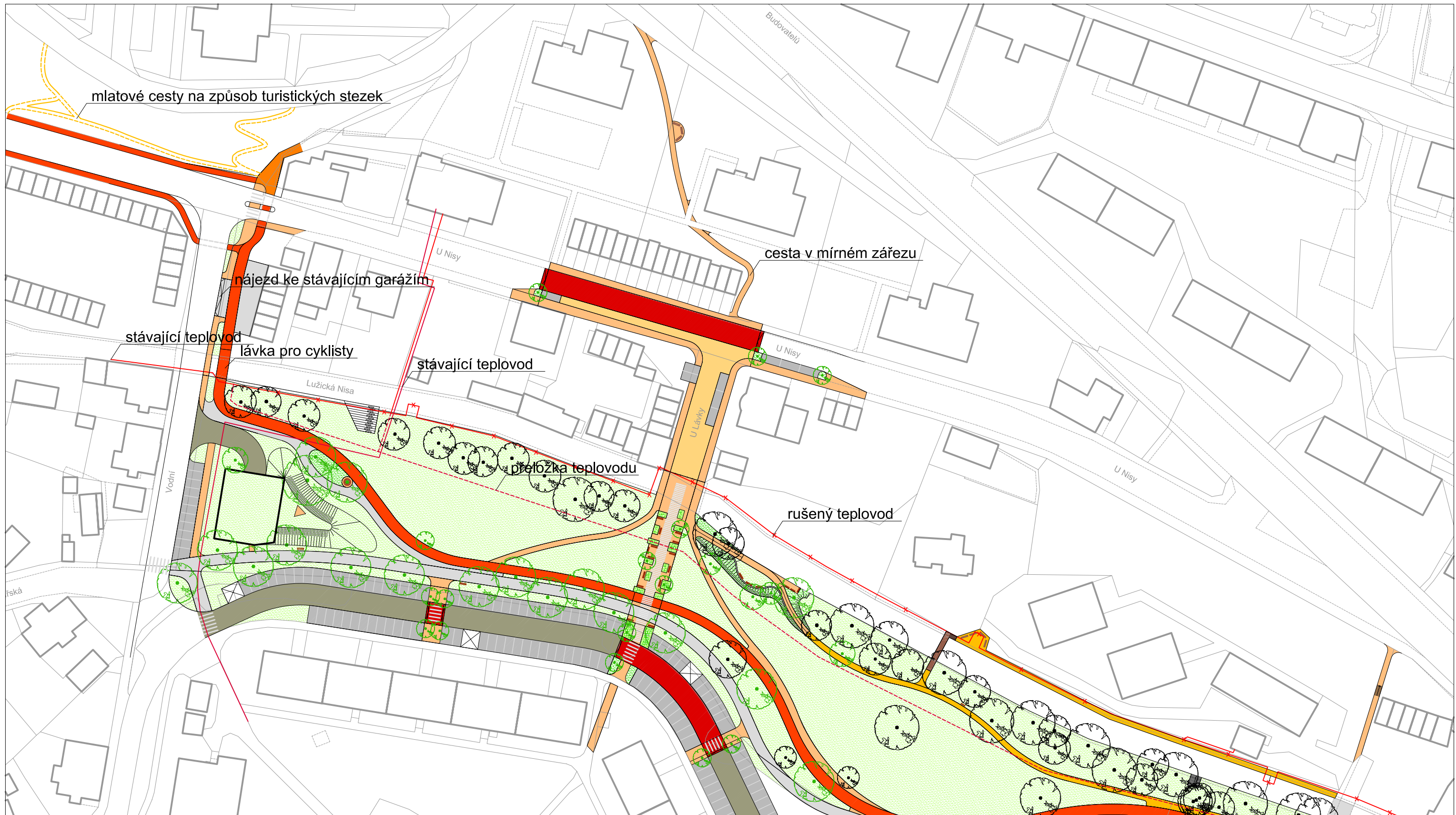
č. výkresu  
**2**

autoři

**Bc. Zuzana Přenosilová**  
**Ing. Eva Burianová**  
**Ing. arch. Petr Klápště**

stupeň  
**studie**

datum  
**11.2007**



**LEGENDA**

- |  |                    |  |   |  |  |  |                   |
|--|--------------------|--|---|--|--|--|-------------------|
|  | stávající objekty  |  | cyklistická komunikace pojižděná, in-line možné |  | pěší komunikace, mlatová                 |  | stromy            |
|  | hranice pozemků    |  | pěší komunikace pojižděná, in-line možné        |  | obytná ulice - vozovka v úrovni chodníku |  | keře              |
|  | stromy - stávající |  | pěší komunikace                                 |  | parkovací stání                          |  | půdopokryvné keře |
|  |                    |  | vozovka   |  | stanoviště nádob na odpad                |  | trávník           |
|  |                    |  | zvýšený práh ve vozovce                         |  | lavičky                                  |  |                   |

ProstorPlus.EU s.r.o., K Rovinám 557, Praha 5, www.prostorplus.eu

akce

výkres

autoři

# PARK NOVÁ PASÍŘSKÁ

## půdorys - návaznosti, parovod

**Bc. Zuzana Přenosilová**  
**Ing. Eva Burianová**  
**Ing. arch. Petr Klápště**

měřítko  
**1:1000**

č. výkresu  
**3**

stupeň  
**studie**

datum  
**11.2007**

akce

# PARK NOVÁ PASÍŘSKÁ

měřítko

1:200

výkres

## půdorys - odpočinkové prostory

č. výkresu

4

autoři

Bc. Zuzana Přenosilová

Ing. Eva Burianová

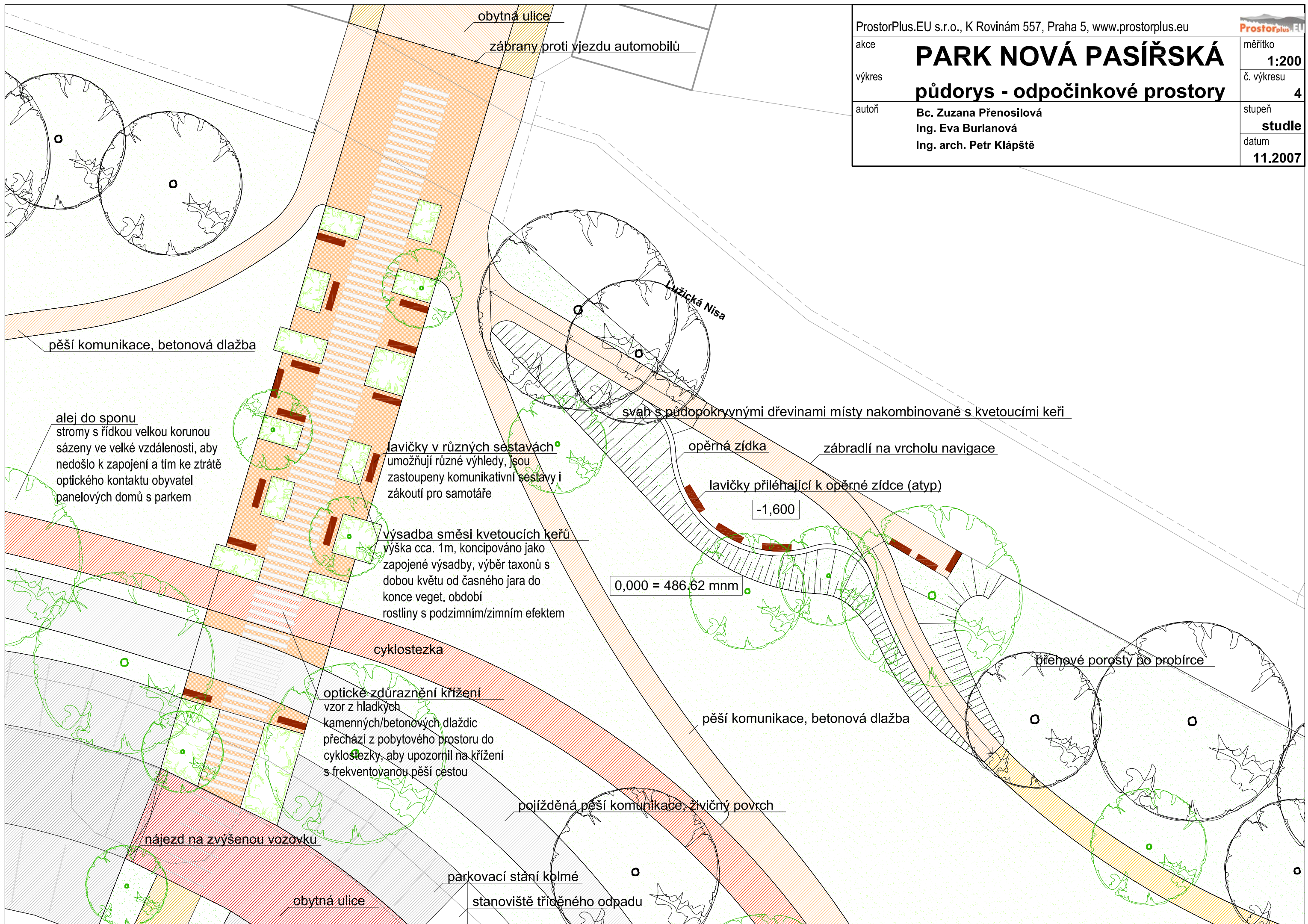
Ing. arch. Petr Klápště

stupeň

studie

datum

11.2007



obytná ulice

zábrany proti vjezdu automobilů

pěší komunikace, betonová dlažba

alej do sponu  
stromy s řídkou velkou korunou  
sázeny ve velké vzdálenosti, aby  
nedošlo k zapojení a tím ke ztrátě  
optického kontaktu obyvatel  
panelových domů s parkem

lavičky v různých sestavách  
umožňují různé výhledy, jsou  
zastoupeny komunikativní sestavy i  
zákoutí pro samotáře

výsadba směsi kvetoucích keří  
výška cca. 1m, koncipováno jako  
zapojené výsadby, výběr taxonů s  
dobou květu od časného jara do  
konce veget. období  
rostliny s podzimním/zimním efektem

cyklostezka

optické zdůraznění křížení  
vzor z hladkých  
kamenných/betonových dlaždic  
přechází z pobytového prostoru do  
cyklostezky, aby upozornil na křížení  
s frekventovanou pěší cestou

nájezd na zvýšenou vozovku

obytná ulice

parkovací stání kolmé

stanoviště tříděného odpadu

Lužická Nisa

svah s půdopokryvnými dřevinami místy nakombinované s kvetoucími keři

opěrná zídka

zábradlí na vrcholu navigace

lavičky přiléhající k opěrné zídce (atyp)

-1,600

0,000 = 486.62 mnm

pěší komunikace, betonová dlažba

břehové porosty po probírce

pojížděná pěší komunikace, živичný povrch